

**Zirkonzahn<sup>®</sup>**

*Human Zirconium Technology*



**PRETTAU<sup>®</sup> SKIN<sup>®</sup>**

THE ZIRKONZAHN CULTURE

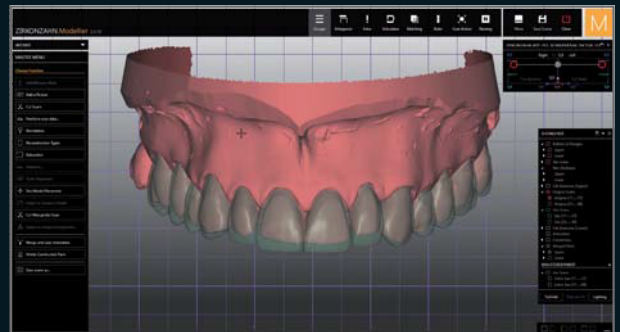
## 초박형 지르코니아 비니어(PRETTAU® SKIN®)를 통한 최소 침습 수복

계획된 수복물:

Prettau® 2 Dispersive® 지르코니아로 만든 단일체의 비니어(Prettau® Skin®), 부분 크라운 및 3-unit 브릿지

제작 과정:

- Prettau® 2 Dispersive® 셰이드 가이드로 치아 셰이드 결정
- MDT Udo Plaster의 PlaneSystem® 에 따른 가상의 모델 마운팅
- 지르콘잔 모디파이어에서 치아 배열 및 가상 치아 라이브러리 Heroes Collection의 AIDA로 치아 형태 개별화
- 상하악 임시치아용 블록아웃 모델의 구현을 위한 최적의 삽입 방향 결정
- Temp Premium Flexible 레진 블록에 임시치아 네스팅 및 밀링, 환자의 구강내 시적
- 프로그램 상에서 초기 치아 배열 조정 및 프렙 가이드 생성: 치과 기공사가 치과의사에게 최소 침습 치료를 위해 삭제해야 하는 치아 부위를 제안하는 데 사용하는 의사소통 수단. 이러한 방식으로 치과 기공사의 기능적, 미적 아이디어가 최종 결과에 포함될 수 있습니다.
- 최소 침습적 치아 삭제
- Prettau® 2 Dispersive® 지르코니아를 사용한 초박형 비니어(0.2mm), 부분 크라운 및 3-unit 브릿지의 디자인과 밀링
- 소결 후 ICE 3D Stain으로 치아 개별 특성화
- 환자의 구강 내 최종 수복물 시멘테이션





# 100 % 디지털 방식으로 제작된 단일체 디자인

*Dr. Francisco García Torres – Mexico*

*DT Alexander Lichtmanegger – Zirkonzahn Education Center Brunico, South Tyrol, Italy*



## NEW! PRETTAU® SKIN®

초박형 Prettau® 비니어를 만들기 위한 새로운 기술 - 환자는  
치아 삭제가 전혀 없거나 최소화된 상태로 건강한 미소를 얻을 수 있습니다.  
이 새로운 기술은 치아 변색, 벌어지거나 비뚤어진 치아, 원뿔형 치아 및 마모된  
치아의 심미적 교정에 적합합니다.





## NEW! PRETTAU® 2 DISPERSIVE®

- 자연스러운 색상 변화, 최적의 굴곡 강도 및 특히 높은 투과성을 지닌 그라데이션 지르코니아
- 제한이 없습니다! 단일체의 풀아치 브릿지에 적합하지만 싱글 크라운, 인레이, 온레이, 비니어, 바 및 브릿지 (수축용 또는 풀크라운)에도 적합합니다.
- 단일체 디자인 덕분에 세라믹 치핑 없고 대합치 마모가 없습니다.
- Prettau® Aquarell 특수 컬러 리퀴드, ICE 세라믹, Fresco 세라믹과 3D Stain으로 환자에 맞는 개별적 특징을 표현할 수 있습니다.



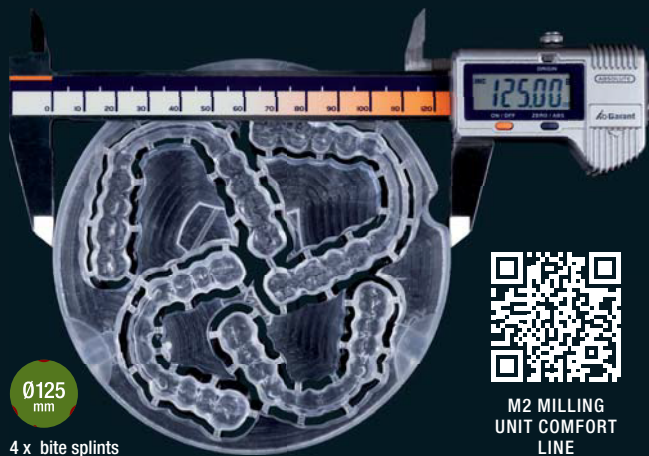
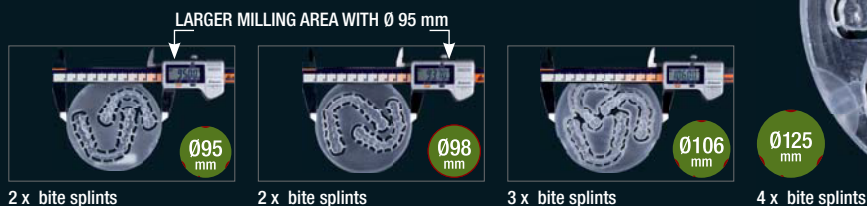
## HUMAN ZIRCONIUM TECHNOLOGY

Zirkonzahn Worldwide – Tel +39 0474 066 680 – info@zirkonzahn.com – www.zirkonzahn.com

### NEW! 하나의 오르빗에 4가지 크기의 블록 사용

125, 106, 98, 95 mm

특대형 텔레스코퍼 오르빗이 장착된 M2 MILLING UNIT COMFORT LINE  
전자동, 유연함, 무진동



M2 MILLING  
UNIT COMFORT  
LINE



WEAB2689EN